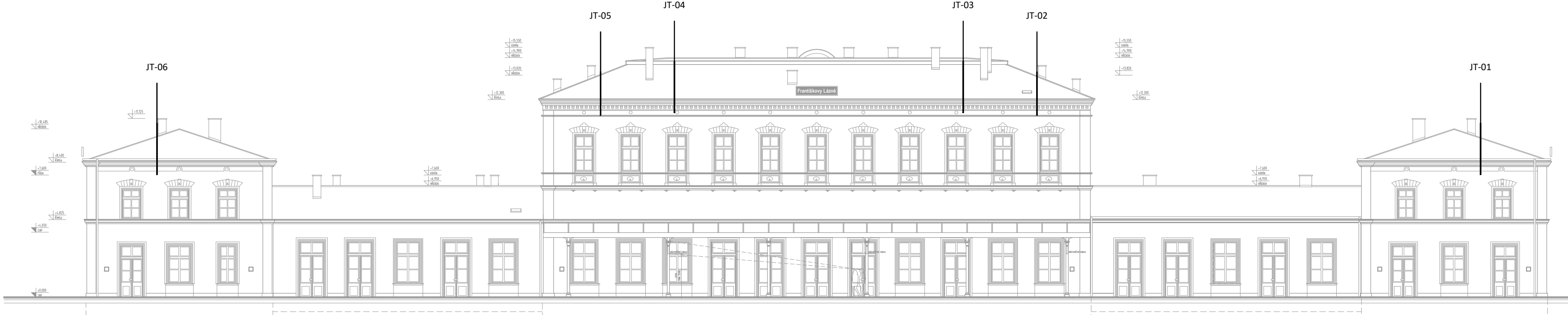
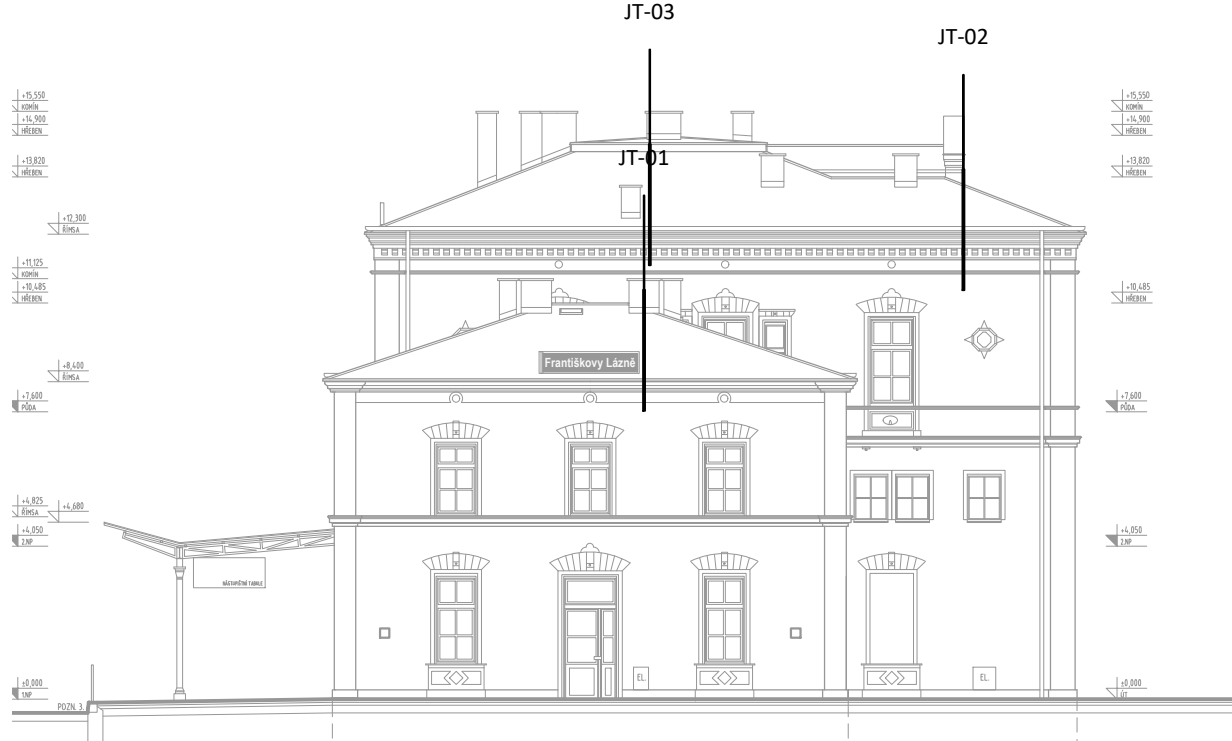
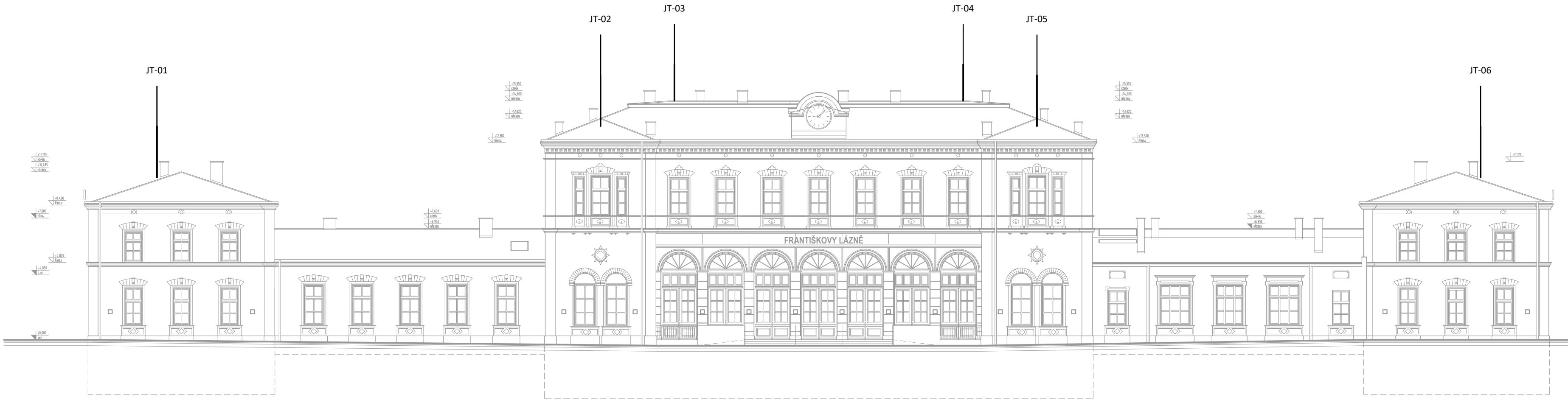
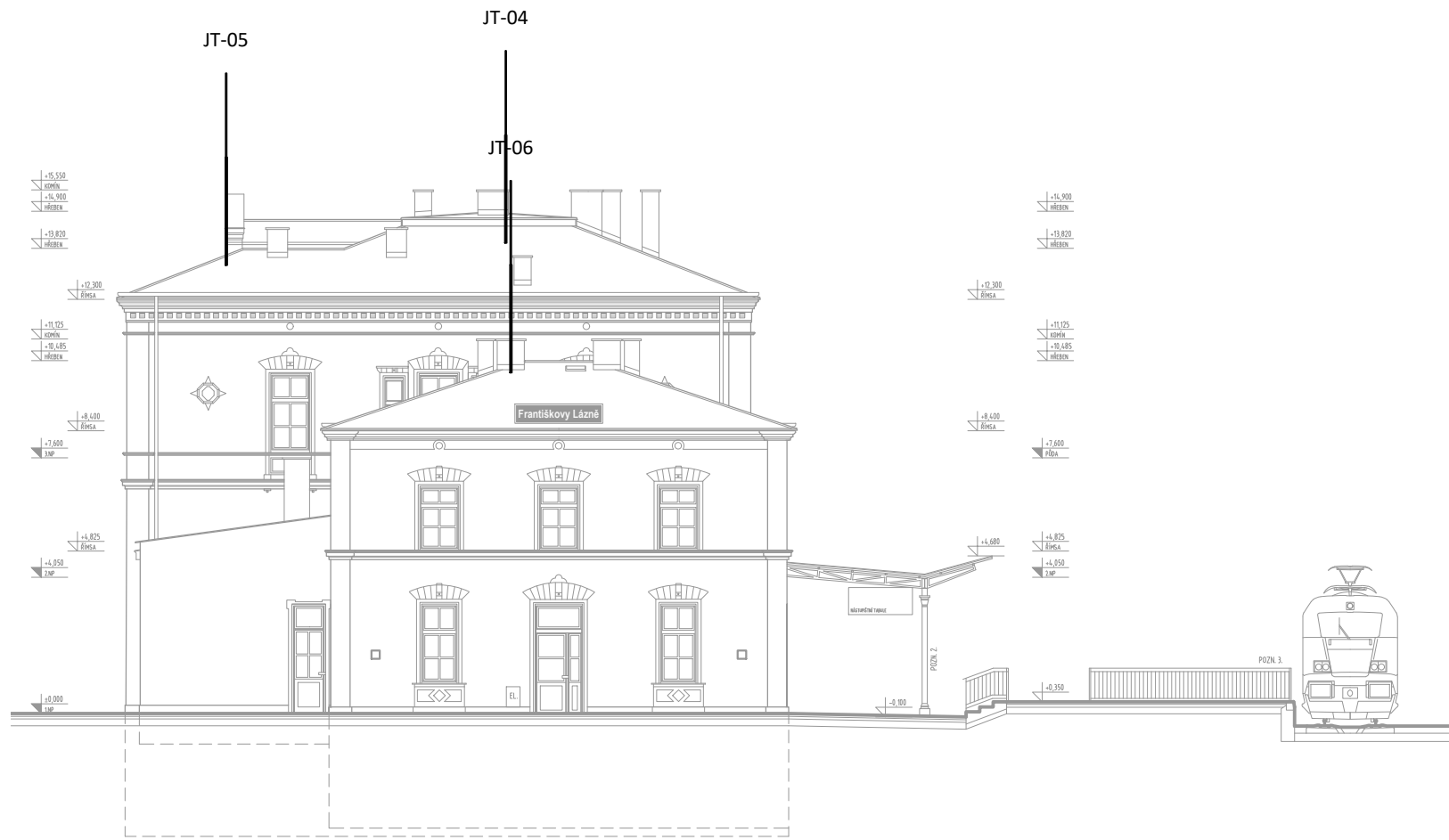


OVĚŘENÍ NÁVRHU LPS
METODA VALÍČÍ SE KOULE DLE ČSN EN 62305-3 ed.2, r = 45 m PRO LPS III
M 1 : 200



POZNÁMKY

- NA OBJEKTU JE NAVRŽENA IZOLOVANÁ (ODDĚLENÁ) JÍMACÍ SOUSTAVA DLE ČSN EN 62305-3 ed. 2
- VYSOKONAPĚTOVÝM VODIČEM S EKVIVALENTEM DOSTATEČNÉ VZDÁLENOSTI min. s = 0,75 m (VZDUCH)
- SVODY BUDOU VEDENY BEZ PŘERUŠENÍ Z JÍMACÍCH NA IZOLOVANÝCH PODPŮRNÝCH JÍMACÍCH TRUBKÁCH SMĚREM KE ZKUSĚBNÍM SVORKÁM OSAZENÝM V CHODNÍKOVÝCH KRABICÍCH
- PODPŮRNÉ TRUBKY BUDOU OSÁZENY JÍMACÍMI TYČEMI
- PODPŮRNÉ TRUBKY BUDOU KOTVENY DO KROVU/ DO STĚNY V PODKROVÍ
- IZOLOVANÉ PODPŮRNÉ TRUBKY BUDOU POSPOJENY S PE POTENCIÁLEM NA PŘÍSLUŠNÝCH SVORKÁCH
- PODPĚRY VEDENÍ NA STŘEŠE A NA FASÁDĚ BUDOU INSTALOVÁNY SE VZÁJEMNOU VZDÁLENOSTÍ max. 1 m
- SVODY BUDOU PŘES ZKUSĚBNÍ SVORKY SPOJENY S UZEMŇOVACÍ SOUSTAVOU V CHODNÍKOVÝCH KRABICÍCH
- SILOVÉ NAPÁJECÍ A DATOVÉ KABELY BUDOU NA ROZHRANÍ VNĚJŠÍ A VNITŘNÍ ZÓNY LPZ O A LPZ 1
- OSÁZENY SVODIČI BLESKOVÝCH PROUDŮ TYPU 1
- PŘI MONTÁŽI LPS MUSÍ BÝT DODRŽENY PŘEDEPSANÉ MONTÁŽNÍ NÁVODY POUŽITÝCH KOMPONENT
- MONTÁŽ MUSÍ BÝT PROVEDENA ZKUSĚNÝMI PRACOVNÍKY
- VŠECHNA ZAŘÍZENÍ NA STŘEŠE MUSÍ BÝT UMÍSTĚNA V OCHRANNÉM PROSTORU JÍMACÍ SOUSTAVY
- POUŽITÍ VHODNÝCH PODPĚR MUSÍ BÝT ODSOUHLASENO DODAVATELEM STŘEŠNÍ KRYTINY
- NEDÍLNOU SOUČÁSTÍ VÝKRESOVÉ ČÁSTI JE TECHNICKÁ ZPRÁVA

LEGENDA SYMBOLŮ

- JÍMACÍ STOŽÁR
- SPOJ/ SVÁR
- ⎓ UZEMŇOVACÍ PŘÍVOD
- ZKUSĚBNÍ SVORKA
- IZOLOVANÝ VODIČ S EKVIVALENTEM DOSTATEČNÉ VZDÁLENOSTI min. s = 75 cm VZDUCH/ 150 cm BETON

JT-01
IZOLOVANÝ JÍMACÍ STOŽÁR CELKOVÉ DÉLKY l = 5,7 m
- PODPŮRNÁ TRUBKA DÉLKY l = 3,2 m
- JÍMACÍ TYČ AI Ø22/ 16/ 10 mm DÉLKY l = 2,5 m
- KOTVENO KE KOMINU

JT-02
IZOLOVANÝ JÍMACÍ STOŽÁR CELKOVÉ DÉLKY l = 5,7 m
- PODPŮRNÁ TRUBKA DÉLKY l = 3,2 m
- JÍMACÍ TYČ AI Ø22/ 16/ 10 mm DÉLKY l = 2,5 m
- KOTVENO DO KROVU

JT-03
IZOLOVANÝ JÍMACÍ STOŽÁR CELKOVÉ DÉLKY l = 5,7 m
- PODPŮRNÁ TRUBKA DÉLKY l = 3,2 m
- JÍMACÍ TYČ AI Ø22/ 16/ 10 mm DÉLKY l = 2,5 m
- KOTVENO DO KROVU

JT-04
IZOLOVANÝ JÍMACÍ STOŽÁR CELKOVÉ DÉLKY l = 5,7 m
- PODPŮRNÁ TRUBKA DÉLKY l = 3,2 m
- JÍMACÍ TYČ AI Ø22/ 16/ 10 mm DÉLKY l = 2,5 m
- KOTVENO DO KROVU

JT-05
IZOLOVANÝ JÍMACÍ STOŽÁR CELKOVÉ DÉLKY l = 5,7 m
- PODPŮRNÁ TRUBKA DÉLKY l = 3,2 m
- JÍMACÍ TYČ AI Ø22/ 16/ 10 mm DÉLKY l = 2,5 m
- KOTVENO DO KROVU

JT-06
IZOLOVANÝ JÍMACÍ STOŽÁR CELKOVÉ DÉLKY l = 5,7 m
- PODPŮRNÁ TRUBKA DÉLKY l = 3,2 m
- JÍMACÍ TYČ AI Ø22/ 16/ 10 mm DÉLKY l = 2,5 m
- KOTVENO KE KOMINU

Ministerstvo dopravy Státní fond dopravní infrastruktury	
Jiná ověření:	Part:
Orientační schéma:	Razbitka oprávněné osoby:
Revize:	Datum:
Datum:	Popis:
Popis:	Kontroloval:
Kontroloval:	Podpis:
Podpis:	Datum:
Stavebník/Investor: Správa železnic, státní organizace	
Adresa: Dělnická 1003/7, 110 00 Praha 1	SPRAVA ŽELEZNIC
Zástupce investora: Sokolovská 1995/278, 190 00 Praha 9	
Zhotovitel díla: APRIS 3MP s.r.o.	APRIS 3MP
Adresa: Baarova 231/36, 140 00 Praha 4	
Kontakt: T: +420 261 260 358	
E: apris@apris.cz	
Zhotovitel objektu: Ing. Pavel Zdeněk	EP ZDENĚK.cz
Adresa: Dmýštica 49, 399 01, Milevsko	
Kontakt: T: +420 605 453 312	
E: pavel@epzdenek.cz	
Hlavní projektant (HIP): Ing. Vojtěch Hájek	Specialista: -
Název stavby/akce: REKONSTRUKCE VÝPRavní BUDOVY V ŽST. FRANTIŠKOVY LÁZNĚ	Označení investora: SE61700099
Označení zhotovitele: 2020052	
Název části: Pozemní objekty výpravních budov a budov zastávek	Označení části: D.2.2.1
Název objektu/dílo části: Výpravní budova v žst. Františkovy Lázně	Označení objektu/komplexu: SO 00-71-01.06
Název přílohy: Silnoproudé elektroinstalace	Číslo přílohy: 2. 241
Název dílo části přílohy: Zpracování přílohy: Ing. Pavel Zdeněk	Dispozici řešení - LPS
Odpovědný projektant: Ing. Pavel Zdeněk	Mřítko: 1:100
Kraj: Karlovarský	Formáty: A1.0
Katastrální území: Františkovy Lázně	TUDU: 021111
Stavba: 13.12.2021	Stavba: 13.12.2021
Stavba: 13.12.2021	Stavba: 13.12.2021